

13. Újszőlő utca és a Széchenyi utca kereszteződése

Felhelyezve:

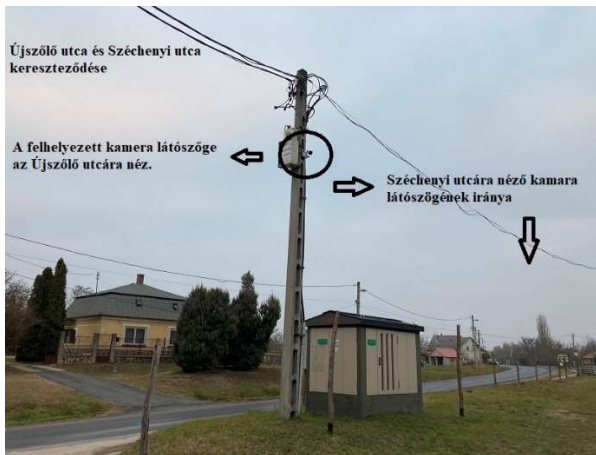
- 2 db álló kamera

Kamera felhelyezésének helye:

- Újszőlő utca és a Széchenyi utca kereszteződésénél levő villanyoszlopra szerelve

Kamera látószöge:

- Újszőlő utca
- Széchenyi utcának a vasúti átjáró irányába levő része



Javaslat:

- a kereszteződéssel szemben lévő villanyoszlopra javasolt lenne a kamerák áthelyezése a jobb látószög érdekében

Kamerák áthelyezésének telepítési javaslata

- plusz 1 db rendszámfelismerő kamera

Kamera felhelyezésének tervezett helye:

- a jelenlegi oszloppal szembeni villanyoszlop – az út másik oldalán

Kamera telepítési javaslat

Az Újszőlő utca és a Széchenyi utca kereszteződésében lévő oszlopra szerelt két darab kamera áthelyezése a szembe lévő oszlopra.

A meglévő kamerák mellé javasolt lenne 1 db rendszámfelismerő kamera telepítése



Áttelepített kamera látószöge, amely az Újszőlő utcára nézne



Áthelyezett kamera látószöge, ami a Bakonyszombathely irányából érkező forgalomra lenne irányítva



Kamerák telepítésének célja:

- a településre érkező forgalom jobban látható és nyomon követhetőbb
- a rendszámfelismerő kamera bűnmegelőzés, bűnüldözési okok miatt indokolt
- az Új szőlő utca és az Újszőlő utca Széchenyi utca kereszteződés is jobban látható

14. Kameratelepítési javaslat – Újszőlő utca és a Vénecserdülő utca kereszteződése

Az Újszőlő és a Vénecserdülő kereszteződésénél levő oszlopra három darab kamera felszerelése javasolt.

Az egyik kamera látószöge: Vénecserdülő utcának a Perczel Mór utca iránya

A második kamera látószöge: Újszőlő utca iránya

A harmadik kamera látószöge: nevelő tó iránya



A javaslat oka, nyomon követés az illegális személtlerakás érdekében, illetve a fa lopások esetén általában ebből az irányból szokták a településre behozni.